



ARNESES Y EQUIPOS DE PROTECCIÓN CONTRA CAÍDAS

PRODUCTO: POLEA SIMPLE DE ACERO INOXIDABLE DE PLACAS LATERALES MÓVILES
CÓDIGO DE PRODUCTO: P113

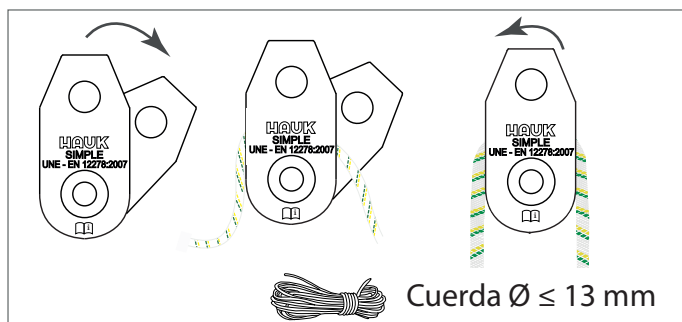
IMAGEN DE PRODUCTO



DESCRIPCIÓN

Polea simple con placas laterales móviles para una rápida inserción de la cuerda.
 Alto rendimiento, 2 rodajes.
 Compacta y de fácil instalación.
 Resistente al desgaste.
 Adecuada para el rescate, izado de cargas, etc.
 Compatible con:
 - Cuerda $\varnothing \leq 13$ mm
 Resistencia: 25 kN
 Fabricante: HAUk SAC
 Norma aplicada:
UNE - EN 12278 : 2007
 Equipos de alpinismo y escalada. Poleas.
 Requisitos de seguridad y métodos de ensayo.

INSTALACIÓN



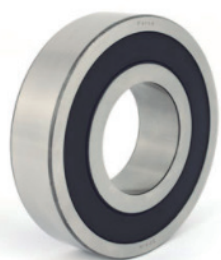
USO

Las poleas sirven para izar material y/o evacuación de personas en operaciones de rescate.

CARACTERÍSTICAS TÉCNICAS

PRODUCTO	MATERIAL	CARGA DE ROTURA	COMPATIBLE
Polea simple de placas laterales móviles Código: P113	Acero Inoxidable	25 kN	Cuerda $\varnothing \leq 13$ mm

Orificio de conexión



Las poleas cuentan con 2 rodamientos rígidos para lograr un excelente rendimiento.

Categoría: Rodamientos rígidos de bolas

Modelo: 6001-2RS C3

Diámetro interior: 12 mm

Diámetro exterior: 28 mm

Ancho: 8 mm

Se adjunta tabla de rodajes compatibles.

La polea debe usarse con un mosquetón de seguridad de cierre automático.



6000-2RS C3

Dim.: 10mm ID x 26mm OD x 8mm W
 Replaces: Delco 1989646, 10472207;
 Nippondenso 949100-1380;
 VW 028105313



6001-2RS C3

Dim.: 12mm ID x 28mm OD x 8mm W
 Replaces: Bosch 1-900-905-103,
 1-900-905-164, 1-0900-905-167;
 Hitachi 2130-2302;
 Nippondenso 949100-2250;
 Nissan 233-58-J5500



6002-2RS C3

Dim.: 15mm ID x 32mm OD x 9mm W
 Replaces: Delco 10498717;
 Honda 91006-634-008;
 Motorcraft MCE-431;
 Nippondenso 949100-1860;
 Toyota 90099-101113;
 Volvo 183856



6003-2RS C3

Dim.: 17mm ID x 35mm OD x 10mm W
 Replaces: Allis Chalmers 272033;
 Case A47248; Delco 10456461;
 Alfa Romeo 10555.04311.00;
 John Deere CH12553;
 Nippondenso 949100-1930, 949100-2210



6004-2RS C3

Dim.: 20mm ID x 42mm OD x 12mm W
 Replaces: BMW 32411125518;
 Hitachi 2114-45502; John Deere
 JD 30049; Nippondenso 949100-0240;
 Nissan 23363-M4900;
 Thermo King 77-1580



6005-2RS C3

Dim.: 25mm ID x 47mm OD x 12mm W
 Replaces: Delco 10456463;
 Fiat-Allis 24905270; Volvo 183502



6006-2RS C3

Dim.: 30mm ID x 55mm OD x 13mm W
 Replaces: Alfa Romeo 11600.12453.08;
 Citroen 7903090234; Claas 237832;
 Massey Ferguson 390941 X1;
 Renault 7703090220



6007-2RS C3

Dim.: 35mm ID x 62mm OD x 14mm W
 Replaces: Alfa Romeo 11608.12454.01;
 Allis Chalmers 233883;
 Hanomag 994 010 149



6008-2RS C3

Dim.: 40mm ID x 68mm OD x 15mm W
 Replaces: Fiat 24905120;
 Massey Ferguson 195047 M1;
 Saab 9381450



6009-2RS C3

Dim.: 45mm ID x 75mm OD x 16mm W
 Replaces: Fiat 24905130;
 Massey Ferguson 1440912 X1;
 Valmet 610060094



6010-2RS C3

Dim.: 50mm ID x 80mm OD x 16mm W
 Replaces: Hanomag 0635 331 223;
 International ST 561; Michigan 230885;
 Volvo 184647